



GLOBAL NUTRITION

الأغنام والماعز
مع منتجات

طعام لبني بايلاس

RALTEC

نظام منظور للتغذية

ومصححات التغذية



RASTEFTÜTT
RASCH TECHNIK FÜTTERUNG



FAMIQS

CALIDAD PROTEGIDA



Ap. Correos 141 - 08500 VIC (Barcelona) Spain
Tel. 93 888 77 80 - Fax. 93 812 21 28
Internet: www.serveram.com
E-mail: info.raltec@serveram.com

الممثل التجاري و العلمي بالشرق الاوسط
الشرق الاوسط و افريقيا للصحة و التغذية
د/شريف عبد المنعم مبارك
مصر-الجيزة ، 31 شارع ابو الهول السباحي

الاهرام - ت / ف 0020238332659
موبيل : 00201201666903
middleeast_africa@hotmail.com

فطام بالروبوت الاوتوماتيكي استعمال برنامج رالتيك لفطام الأغنام والماعز

منتج لبني بابياس "تيركاب دقيق"

إنه منتج لذيذ جداً. ننصح بعبء بابياس تيركاب الدقيق بطريقة جافة من اليوم الثاني حتى اليوم الثامن عشر من حياة الحيوان. منتج البابياس هو منتج بدائي للماعز والغنم ويمكن اطعامه بكميات يومية قليلة. وهو سهل الهضم ويمنع حالات الاسهال.

أ- في الاسبوع الأول يجب إعطاء كميات قليلة مرتين في اليوم.
ب- تقديم الماء في اليوم الخامس أو السادس من حياة الحيوان.
ت- وضع تيركاب في الأوعية تحت الحيوانات وتفادي دعسها بأقدامها.
ث- يجب تناول منتج تيركاب نظيفاً دائماً.
ج- بعد اليوم 14 يجب اعطاء وجبة واحدة من الحليب في المساء في وعاء.
ح- إعطاء الحليب من الساعة 8 إلى الساعة 12 نهائياً في حال الرضاعة من الروبوت.

منتجات "بري ستارتر بدائية لبنية بحبوب"

معدونة رفيعة 1 ملم للفطام من 12 إلى 23 يوماً.

اعطائه من اليوم الخامس عشر حتى اليوم الخمسين من حياة الحيوان. هو منتج لبني لذيذ جداً يساعد على النمو أكثر من غيره من المنتجات في السوق. للفطام بين اليوم 21 إلى 23.

نصائح الخلط: خلط المنتجين 50% من اليوم الخامس عشر حتى اليوم الخامس والعشرين لملائمة أفضل: البابياس +الستارتر البدائي

منتج " رالتيك لامب" لتربية الأغنام والماعز والفطام من 30 إلى 35 يوماً.

متابعة لبرنامجنا يساعد هذا المنتج على نمو الإناث المنتجة في المستقبل بشهر واحد وبتقديم الولادة الأولى = والمزيد من الحليب. إعطائه من اليوم 35 حتى اليوم 90 من حياة الحيوان.

إكمال البرنامج بإعطاء ريسنيفوت Co-223. حتى الشهر السادس من حياة الحيوان.

" مكمل غذائي OV-264 بحبوب" للأغنام والماعز

إنه منتج متنوع المفعول يساعدنا على تصحيح كل السلبيات في الحيوانات الثقيلة في إنتاج اللحم والحليب.

يساعد هذا المنتج على استرجاع الحيوان لما يفترقه من الفعالية الوظيفية الجسدية التي تتخفف مع كل ولادة وذلك بتنشيط وتقوية جسمه لحياة إنتاجية أطول.

الاستهلاك لكل حيوان

ريالتيك تيركاب
0,500 كلغ

8 كلغ

25 كلغ

وقاية 50 غرام
في اليوم

علاج 100 غرام
في اليوم

ننصح باستعمال منتج ريهيدرماكس في الأيام الثمانية الأولى للإمهاة.
الاستعمال كذلك في حالات الاسهال القوية.

رالتيك جودة حماية GMP+Y FAMI QS

برنامج فطام الأغنام والماعز
يمكن استعماله في الفطام بالروبوت
بالأوعية للأغنام والماعز بايفوس

RALTEC

الفطام بالروبوت الأوتوماتيكي

الاستهلاك التقريبي كلف	الأسبوع الأول: لتر واحد في اليوم × 180 غرام في ثلاثة جرعات. الأسبوع الثاني: لتر واحد في اليوم × 170 غرام في جرعتين في اليوم.	الجرعات: حليب البدء حليب تيركاب للغنم والماعز بايفوس
اعطاء الحيوان		
الشهر الأول		
0,500 كلف	اعطاه من اليوم الثاني من حياة الحيوان حتى اليوم الخامس والعشرين في فطام تولفا (اعطاه مرتين في اليوم ويجب ان يكون نظيفاً مما يزيد من لذته).	أول طعام بابياس H رالتيك تيركاب. فتح الماء بعد 8 أيام
8 كلف	اعطاه من اليوم الخامس والعشرين من حياة الحيوان في فطام تولفا حتى اليوم الستين.	ثاني رالتيك بريستارتر لبني بحبوب اعطاء الشعير والماء كذلك
60 كلف	خلطه من اليوم الخامس والخمسين من حياة الحيوان مع CO-223 مع بريستارتر لبني خلال خمسة أيام. من اليوم الخامس والخمسين حتى اليوم التسعين.	علف رالتيك اعطاء صيغة مع المركز CO-223 بنسبة 3%

برنامج الفطام مع الأم

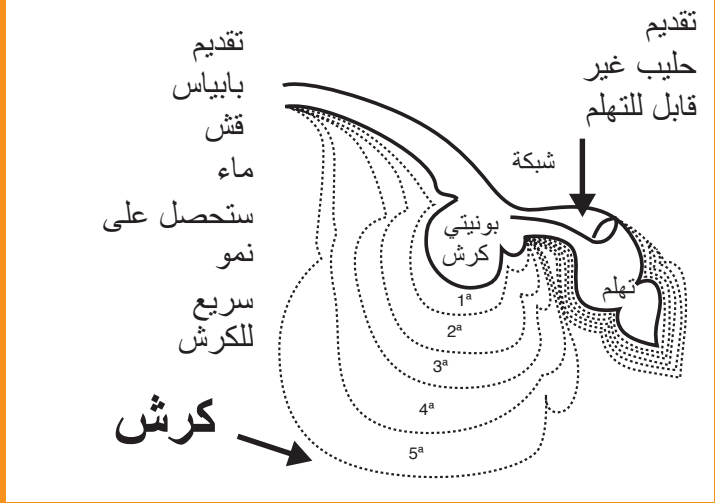
الاستهلاك التقريبي	منح مع تولفا خاص للفطام	طعام تيركاب بابياس جاف	الشهر الأول اعطاء الحيوان
0,500 كلف	من اليوم الثاني من حياة الحيوان حتى اليوم العشرين إعطاه بكميات صغيرة مرتين إلى ثلاثة مرات في اليوم	اعطاه بابياس تيركاب. فتح الماء بعد 8 أيام	20 يوماً من البابينس من الدقيق الجاف
15 كلف	من اليوم العشرين حتى اليوم الستين من حياة الحيوان	طعام لامب بريستارتر بحبوب	الشهر الثاني
38 كلف	من اليوم الستين حتى اليوم التسعين من حياة الحيوان	طعام صيغة مركزية CO-223	الشهر الثالث

نمو المعدة السريع

نمو سريع للمعدة مع خطة رالتيك بابياس خلال 40 يوماً من حياة الحيوان

فوائد خطة رالتيك بابياس

- 1 يمكن الحصول على نسبة عالية من الاجسام المناعية فقط عندما يكون الحيوان في مرحلة الاجترار الكامل والذي يمكن التوصل إليه عن طريق خطة رالتيك.
- 2 نعطي 60% أقل من مستبدلات الحليب.
- 3 تزداد سرعة امتصاص وهضم رالتيك.
- 4 خفض حالات الوفاة والاسهال.
- 5 مجموعات انتاج متجانسة.



نمو المعدة البطيء

نمو الكرش بسبب

فترات تناول بودة الحليب الطويلة والتي لا تمنحه مناعة

مضرات النظام التقليدي

- 1 تعويد الحيوان على نظام الرضيع وليس نظام الحيوان البالغ.
- 2 يتأخر في وصوله إلى مرحلة البلوغ.
- 3 يزداد خطر التعرض للأمراض المناعية والحاجة إلى العلاج المتكرر.
- 4 فطام خاطئ يزيد من الحاجة إلى العمل معه لفترات طويلة.
- 5 يؤخر توفير المناعة اللازمة بسبب تغذيته بالحليب الصناعي.
- 6 تزداد نسبة الوفاة بين الحيوانات وتبقى مجموعات متدرجة منها.
- 7 يتوقف نمو الحيوان عند الفطام ويستمر على هذا الحال عدة ايام.

